

备 件 目 录

(12JSD180T)

陕西法士特齿轮有限责任公司

目 录

目 录1

一、变速器壳体及一轴总成错误！未定义书签。

二、离合器壳体总成 4

三、内部轮系总称 6

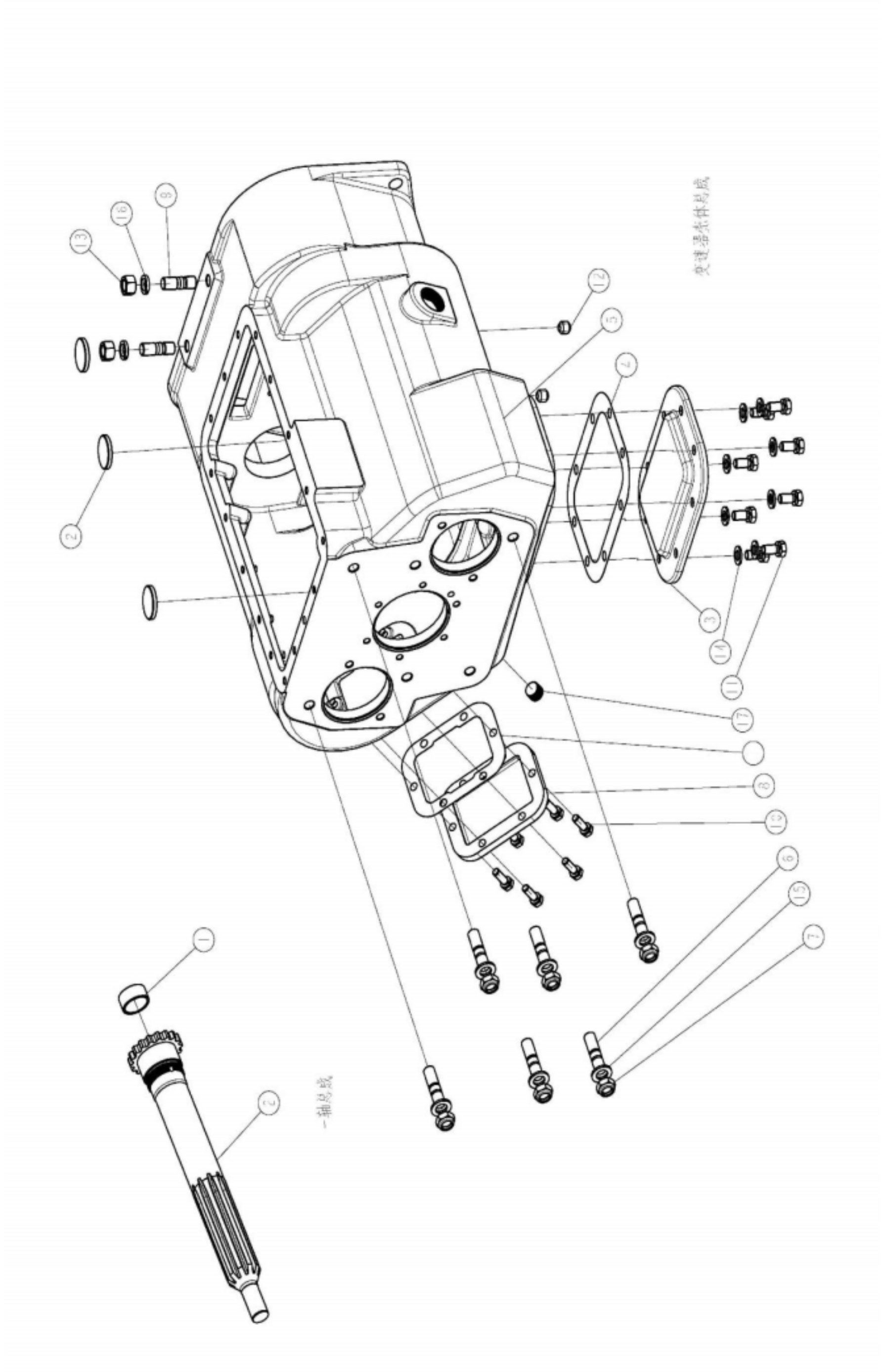
四、上盖总成9

五、操纵装置总成 11

六、后付箱总成 14

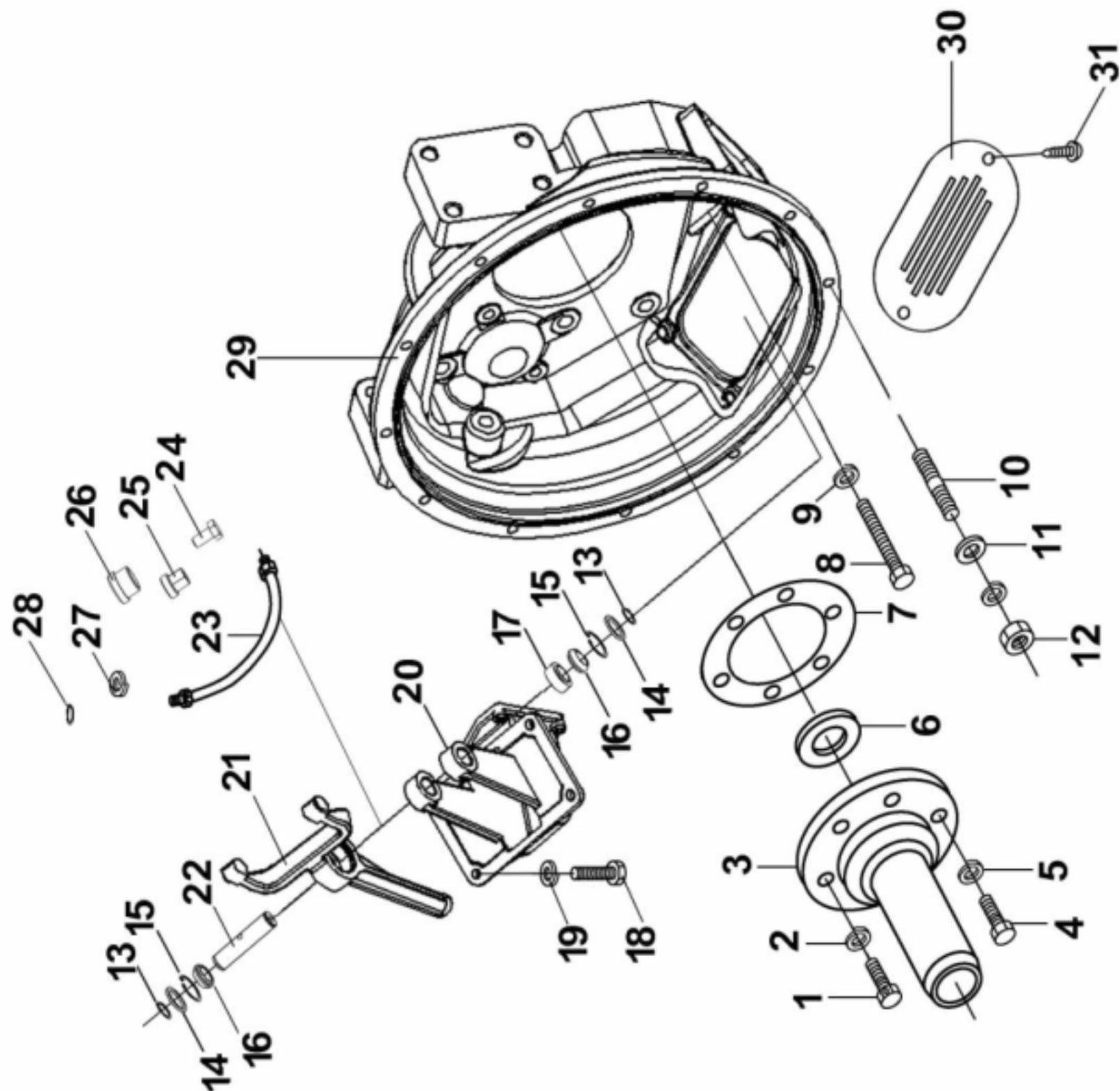
七、随箱附件 17

一、变速器壳体及一轴总成



12JSD160T-1701010(变速器壳体总成)			
序	代号	名称	数
1	1684	侧取力窗口衬垫	1
2	14373	圆磁铁	3
3	16596	底取力窗口盖	1
4	16929	底取力窗口衬垫	1
5	12JSD160T-1701015	变速器壳体	1
6	C01056	双头螺栓	6
7	GB890-80-M16X15	六角尼龙圈锁紧薄螺母	6
8	JS130T-1701020	取力器窗口盖	1
9	Q1231630	双头螺柱	2
10	Q1421032	六角头螺栓和弹簧垫圈组合件	6
11	Q1421225M	预涂胶六角头螺栓和弹簧垫圈组合件	8
12	Q2821616	开槽平端紧定螺钉	2
13	Q341B16	1 型六角螺母	2
14	Q40112	平垫圈	8
15	Q40116	平垫圈	6
16	Q40316	弹簧垫圈	2
17	Q61304	开槽锥形螺塞	1
12JSD160T-1701025-3 (一轴总成)			
序	代号	名称	数
1	16566	二轴导套	1
2	JS180A-1701030	一轴	1

二、离合器壳体总成

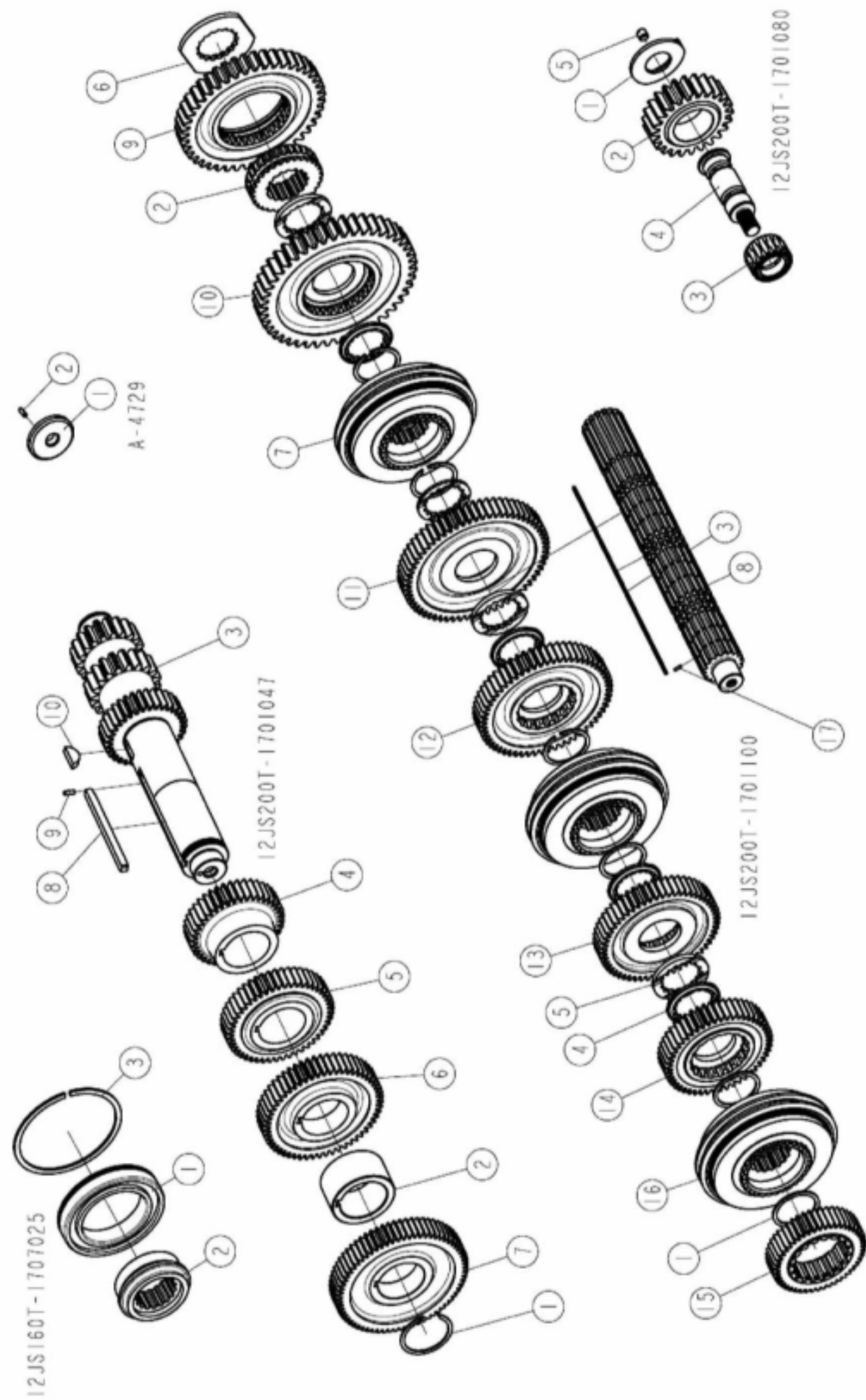


代号	零件号	零件名称	数量
1	Q1701032	六角头头部带孔螺栓 M10× 32	2
2	GB93-76	弹簧垫圈 10	2
3	JS180-1701040-4	一轴轴承盖	1
4	GB21-76	六角头螺栓 M10× 32	4
5	GB93-76	弹簧垫圈 10	4
6	F500A-1802191	骨架油封总成	1
7	14311	一轴轴承盖衬垫	1
8	GB21-76	小六角头螺栓 M12× 90	2
9	GB93-76	弹簧垫圈 12	2
10	C01056	双头螺栓	6
11	GB95-76	垫圈 16	6
12	GB889-80	六角尼龙圈锁紧螺母 M16× 1.5	6

法士特备件目录

13	Q43125	轴用弹性挡圈	2
14	JS180-1601029-1	防尘罩	2
15	Q43042	孔用弹性挡圈	2
16	JS180-1601030-2	拨叉轴套	2
17	GB304-64 UC25	关节轴承	1
18	Q150B1235	六角头螺栓	4
19	Q43012	弹簧垫圈	4
20	JS180-1601024-5	分离拨叉支架	1
21	JS180-1601021-4	离合器分离拨叉	1
22	JS180-1601023-3	拨叉轴	1
23	J75-1601033	分离轴承润滑管总成	1
24	J75-1601031	管接头	1
25	J75-1601035	滑脂杯座	1
26	J75-1601034	滑脂杯盖	1
27	Q40310	弹簧垫圈	1
28	Q72310T3	密封圈	2
29	15410-17	离合器壳体	1
30	C04004-6	离合器手孔盖	1
31	Q150B0812	六角头螺栓	2

三、内部轮系总成

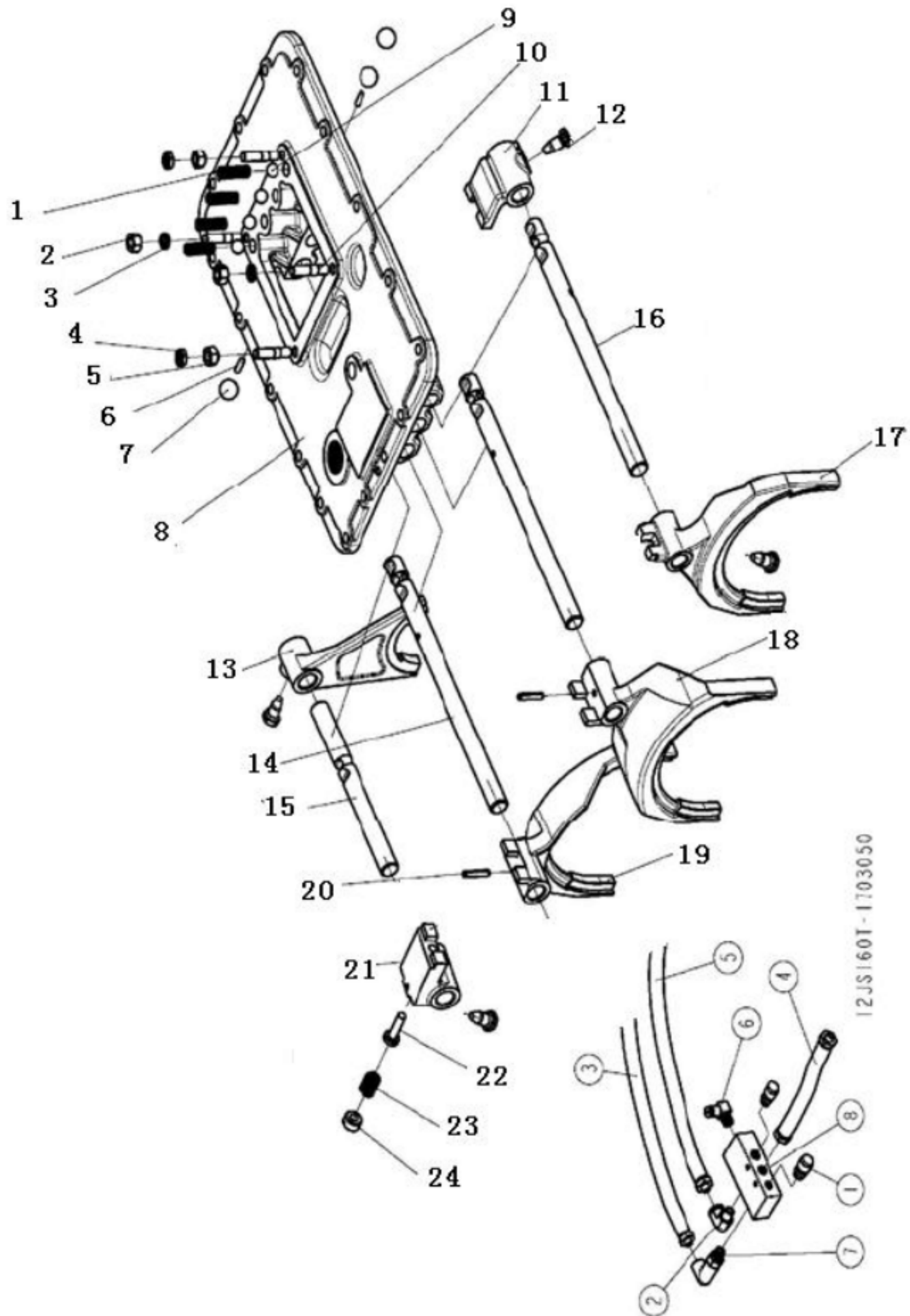


12JSD160T-1701100-1 (二轴总成)			
序号	代号	名称	数量
1	16763	止动环	6
2	12JS160T-1701108	滑套	1
3	12JS160T-1701121	二轴六角键	1
4	12JS160T-1701122	二轴齿轮花键垫	5
5	12JS160T-1701123	二轴齿轮隔垫	3
6	12JS160T-1701125	二轴倒档齿轮垫片	1
7	12JS160T-1701170	一二档同步器总成	1
8	12JS200T-1701105	二轴	1
9	12JS200T-1701110	二轴倒档齿轮	1
10	12JS200T-1701111	二轴一档齿轮	1
11	12JS200T-1701112	二轴二档齿轮	1
12	12JS200T-1701113	二轴三档齿轮	1
13	12JS200T-1701114	二轴四档齿轮	1
14	12JS200T-1701115	二轴五档齿轮	1
15	12JS200T-1701116	一轴齿轮	1
16	JS130T-1701180	三四档同步器总成	2
17	Q5280310	弹性圆柱销	1
12JSD160T-1701047(中间轴总成)			
序号	代号	名称	数量
1	19198	中间轴止动环	1
2	12JS160T-1701057	隔套	1
3	12JS200T-1701048	中间轴	1
4	12JS200T-1701050	中间轴三档齿轮	1
5	12JS200T-1701051	中间轴四档齿轮	1
6	12JS200T-1701052	中间轴五档齿轮	1
7	12JS200T-1701056	中间轴传动齿轮	1
8	16JS200T-1701055	中间轴四方键	1
9	Q5280514	弹性圆柱销	1
10	X-6-E	半圆键	1
A-4729 (中间轴挡板总成)			
序号	代号	名称	数量
1	19668	中间轴轴承挡板	1
2	Q5280514	弹性圆柱销	1
12JSD160T-1701080(倒档中间轴总成)			
序号	代号	名称	数量
1	12JS160T-1701084	杯形倒档垫圈	1
2	12JS160T-1701083	倒档中间齿轮	1
3	DS100-1701085	滚针轴承	1
4	JS220-1701082	倒档中间轴	1

法士特备件目录

5	Q2821212	开槽平端紧定螺钉	1
12JS160T-1707025 (二轴轴承总成)			
序号	代号	名称	数量
1	50118	带止动槽的单列向心球轴承	1
2	12JS160T-1701124	轴承支座	1
3	C01019	止动环	1

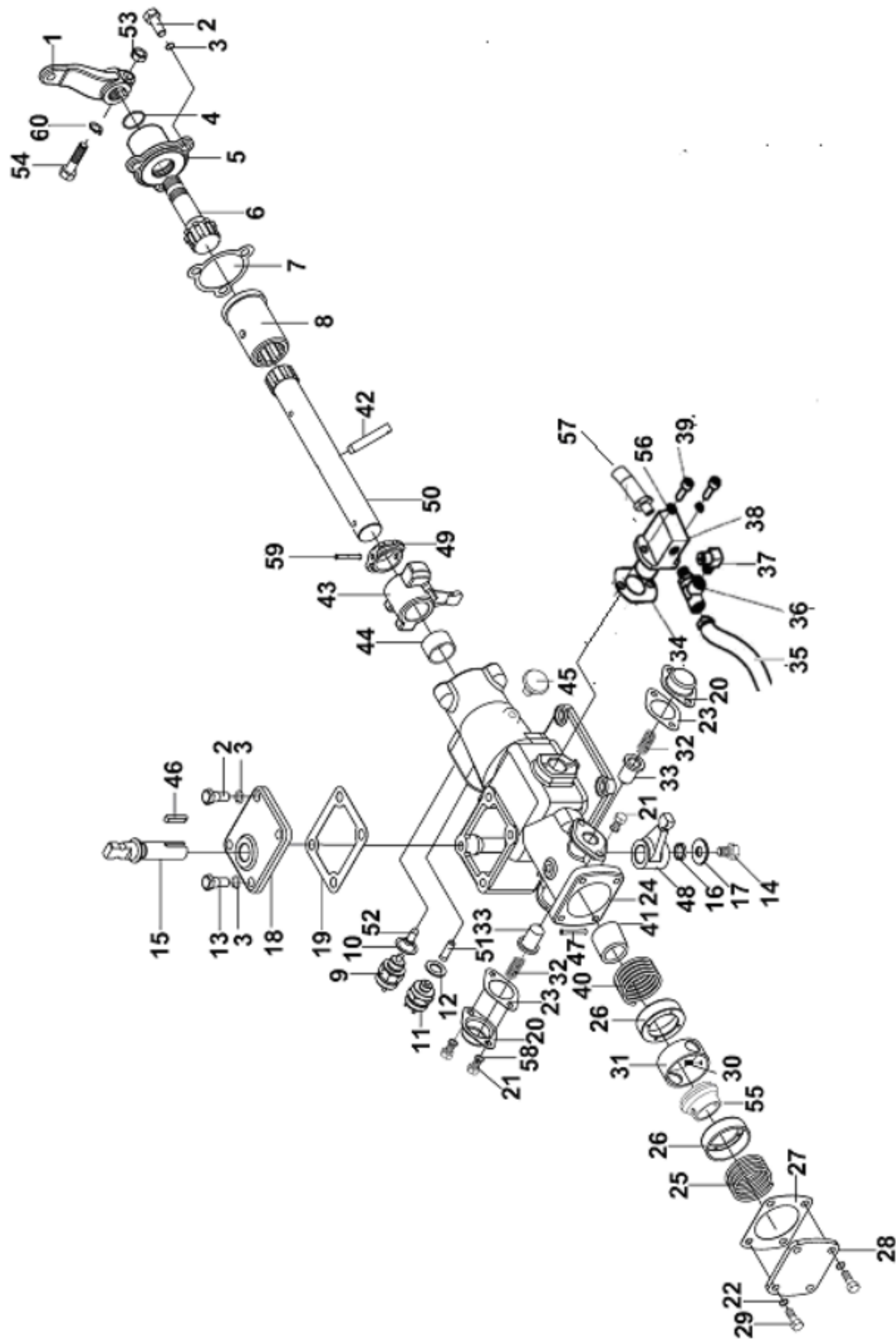
四、上盖总成



法士特备件目录

代号	零件号	零件名称 .	数量
1	F96084	压缩弹簧	1
2	Q361B10	2 型六角螺母	2
3	Q40310	弹簧垫圈	2
4	Q351B10	六角薄螺母	2
5	X-1-603	六角螺母	2
6	1634	拨叉轴联锁销	2
7	19_05G100BGB-T308	钢球	3
8	12JS160T-1702015	上盖	1
9	12_7G100BGB-T308	钢球	4
10	11066	双头螺栓	4
11	12JS160T-1702054	五六档导块	1
12	3220	换档拨叉锁止螺钉	5
13	12JS160T-1702055	倒档拨叉	1
14	12JS160T-1702064	一二三四档拨叉轴	2
15	12JS160T-1702063	倒档拨叉轴	1
16	12JS160T-1702066	五六档拨叉轴	1
17	12JS160T-1702058	五六档拨叉	1
18	12JS160T-1702057	三四档拨叉	1
19	12JS160T-1702056	一二档拨叉	1
20	Q5280630	弹性圆柱销	2
21	12JS160T-1702051	倒档导块	1
22	DS100-1702061	倒档锁柱塞	1
23	8774-3	倒档锁弹簧	1
24	8968	倒档锁螺塞	1
12JSD160T-1703050(单 H 阀总成)			
	代号	名称	数量
1	7935	通气塞	2
2	12845	90 度弯管接头	1
3	55511	气管总成	1
4	55512	气管总成	1
5	55521	气管总成	1
6	12JS160T-1703021	90 ° 快换接头	1
7	12JS160T-1703051	90 ° 弯管接头	1
8	12JS160T-1703052	单 H 阀	1

五、操纵装置总成



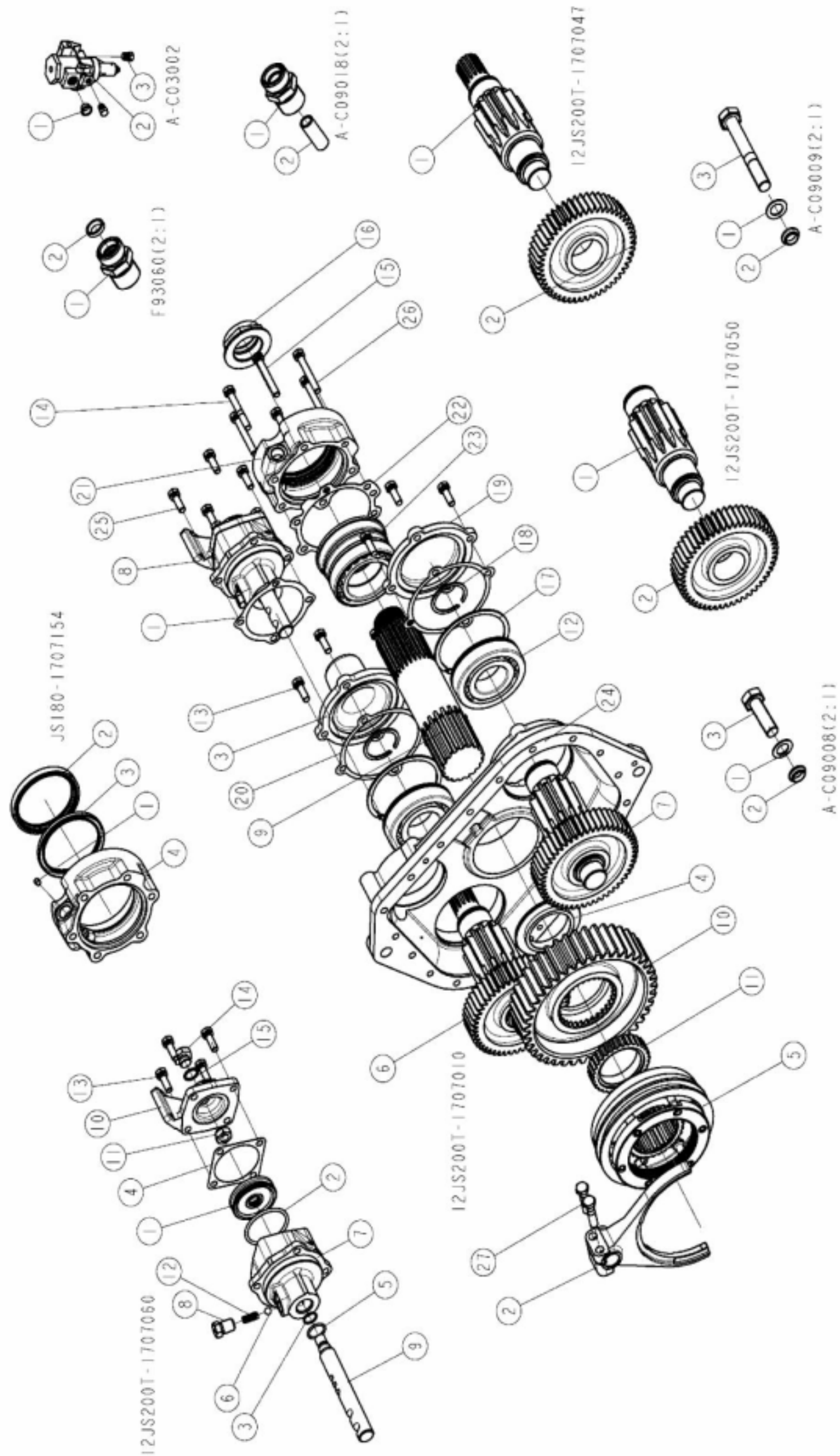
法士特备件目录

代号	零件号	零件名称	数量
1	F96035-61	外换挡臂	1
2	Q150B1025	六角头螺栓总成	5
3	Q40310	弹性垫圈	5
4	F91444	油封	1
5	C03033-2	端盖	1
6	C03032-3	换挡接头	1
7	C03034-1	挡板衬垫	1
8	C03031-1	花键套	1
9	990.12.71.0041	压力开关	1
10	Q72318T5	垫密封圈	1
11	791.00.71.0068	压力开关	1
12	C03015	垫密封圈	1
13	C03040-1	定位螺钉	2
14	Q170B1016	六角头头部带孔螺栓	1
15	C03038-1	换挡拨头	1
16	HG4-333-66	O 型密封圈 20 × 2.4	1
17	C03039-1	垫圈	1
18	C03036-1	窗口盖	1
19	C03037-1	窗口衬垫	1
20	F96141	弹簧压盖	2
21	GB5782-86	六角头螺栓 M8× 12	4
22	Q40308	弹簧垫圈	4
23	F96140	衬垫	2
24	JS100-1702051-3	双 H 操纵装置壳体	1
25	F99983-1	压缩弹簧	1
26	F99673	弹簧座	2
27	F99672	端垫	1
28	F99666	侧板	1
29	GB5782-86	六角头螺栓 M8× 22	4
30	C03004	止动螺钉	1
31	F99674	弹簧隔套	1
32	F96037-2	压缩弹簧	2
33	F99670	定位柱销	2
34	F91353	双 H 气阀衬垫	1
35	55534	气管总成	1
36	C03052	三通管接头	1
37	12JS160T-1703021	90 快换接头	2
38	12JS160T-1703022	气路控制阀	1
代号	零件号	零件名称	数量

法士特备件目录

39	GB70-76	内六角螺钉 (M6 × 18)	2
40	F96036-1	压缩弹簧	1
41	F91345	横向换档杆衬套	1
42	C03030	圆柱销	1
43	F99585-1	拨头	1
44	F91345	横向换档杆衬套	1
45	15276	通气塞	1
46	Q5510628	平键	1
47	F91345	横向换档杆衬套	1
48	C03035-1	选档拨头	1
49	F99675	定位环	1
49	F99681	低倒档开关控制块	1
50	F99679-3	横向换档杆	1
51	15899	开关启动销	1
52	F99702-1	空档开关柱销	1
53	GB5785-86	六角头螺栓 M10 × 1 × 50	1
54	GB6171-86	小六角螺母 M10 × 1	1
55	F99675	定位环	1
56	GB93-76	弹簧垫圈 6	2
57	55512	气管总成	1
58	GB859-87	弹簧垫圈 8	4
59	GB879-76	弹性圆柱销 6 × 36.5	1
60	Q40310	弹簧垫圈	1

六、副箱总成



12JSD160T-1707010(后盖总成)			
序号	代号	名称	数量
1	14347	密封垫	1
2	RTD-11609A-1707067	副箱拨叉	1
3	10JS160-1707052	加长中间轴盖	1
4	12JSD160T-1707108	副箱主轴齿轮压板	1
5	12JSD160T-1707140-1	同步器总成	1
6	12JSD200T-1707048	副箱加长中间轴焊接总成	1
7	12JSD200T-1707051	副箱中间轴焊接总成	1
8	12JS160T-1707060	副箱气缸总成	1
9	12JSD200T-1707105	副箱主轴	1
10	12JSD200T-1707106	副箱主轴减速齿轮	1
11	12JSD160T-1707107	副箱主轴垫圈	1
12	192311E	短圆柱滚子轴承	2
13	A-C09008	螺栓总成	8
14	A-C09009	螺栓总成	1
15	C09033	六角头头部带孔螺栓和弹簧垫圈组合件	1
16	F96006	凸缘螺母	1
17	GB305-82-120-1297	止动环	2
18	JS180-1707051	止动环	2
19	JSD180-1707052	副箱中间轴盖	1
20	JS180-1707053	副箱中间轴盖衬垫	2
21	JS180-1707154	主轴后轴承盖总成	1
22	JS180-1707156	主轴后轴承盖衬垫	1
23	16JS300-1707109	圆锥滚子轴承	1
24	JSD220-1707015	后盖壳体	1
25	Q1421032M	预涂胶六角头螺栓和弹簧垫圈组合件	4
26	Q1421075	六角头螺栓和弹簧垫圈组合件	4
27	Q171B1250	六角头头部带孔螺栓	2
12JSD160T-1707060(副箱气缸总成)			
序号	代号	名称	数量
1	14341	范围档气缸活塞	1
2	14344	O型密封圈	1
3	14345	O型密封圈	1
4	14349	气缸盖密封垫	1
5	14765	O型密封圈	1
6	10G100BGB-T308	钢球	1
7	12JS160T-1707062	范围档气缸	1
8	12JS160T-1707063	螺塞	1
9	12JS160T-1707061	范围档拨叉轴	1
10	F99857	副箱换档气缸盖	1

法士特备件目录

11	GB890-80-M16X15	六角尼龙圈锁紧薄螺母	1
12	J80-1702080	定位弹簧	1
13	Q1421032	六角头螺栓和弹簧垫圈组合件	4
14	Q617B18	六角头螺塞	1
15	X11511	褶皱铜垫圈	1
JS180-1707154 (主轴后轴承盖总成)			
序号	代号	名称	数量
1	7992	里程表被动齿轮轴套	1
2	19109	油封	1
3	C01032	主轴后轴承盖油封	1
4	JS180-1707155	主轴后轴承盖	1
A-C09009 (螺栓总成)			
序号	代号	名称	数量
1	17106	铜垫圈	1
2	19709	密封套	1
3	Q150B1075	六角头螺栓	1
A-C09008 (螺栓总成)			
序号	代号	名称	数量
1	17106	铜垫圈	1
2	19709	密封套	1
3	Q150B1032M	预涂胶六角头螺栓	1
A-C09018 (里程表接头小总成)			
序号	代号	名称	数量
1	F91005	里程表接头	1
2	F91006	衬套	1
12JS160T-1707050			
序号	代号	名称	数量
1	12JSD160T-1707051	副箱中间轴	1
2	12JSD160T-1707056	副箱中间轴传动齿轮	1
12JSD160T-1707047(副箱加长中间轴焊接总成)			
序号	代号	名称	数量
1	12JSD160T-1707048	副箱加长中间轴	1
2	12JSD160T-1707056	副箱中间轴传动齿轮	1
A-C03002-11 (空气滤清调节器和螺塞总成)			
序号	代号	名称	数量
1	54015	CA碗形塞片	1
2	A-4740-1	空气滤清调节器总成	1
3	Q618B01	六角头锥形螺塞	2
F93060 (里程表接头总成)			
序号	代号	名称	数量
1	A-C09018	里程表接头小总成	1
2	F91008	油封	1

七、附件

代号	零件号	零件名称 .	数量
1	C03051-2	空挡信号开关接头总成	1
2	C03051-3	倒挡信号开关接头总成	1
3	C03051-7	变速箱电线束总成	1
4	C03054-1	电子车速传感器总成	1

